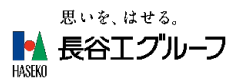


PRESS RELEASE



2026年4月22日



長谷工 ホーム × WOOD FRIENDS

初の共同事業

新築分譲戸建て「天白区野並プロジェクト」の公式サイトを公開
～ 6月下旬より販売開始予定 ～

中大規模木造・分譲戸建て事業を統括する中間持株会社として2026年4月1日に設立された株式会社長谷工ホームホールディングス（本社：東京都杉並区 代表取締役社長：野村孝一郎）傘下の株式会社長谷工ホーム（本社：東京都杉並区 代表取締役社長：野村孝一郎）と株式会社ウッドフレンズ（本社：愛知県名古屋市中区 代表取締役社長：伊藤嘉浩）は、初の共同事業となる新築分譲戸建て「天白区野並プロジェクト」（以下、「本物件」）の公式サイトを2026年4月22日より公開しました。販売開始は6月下旬を予定しています。

本物件は、長谷工グループの総合力を活かした質の高い分譲住宅を提供する長谷工ホームと、愛知県を中心に地域に根差した木造住宅を40年以上提供し続けてきたウッドフレンズによる初の共同事業。両社がこれまでに培ってきたノウハウを結集し、安全・安心で快適な住まいを提供するために、プランニングと防犯機能を追求した木造分譲住宅です。相生山緑地に近い立地特性を生かし、周辺環境と調和した街づくりを目指しています。



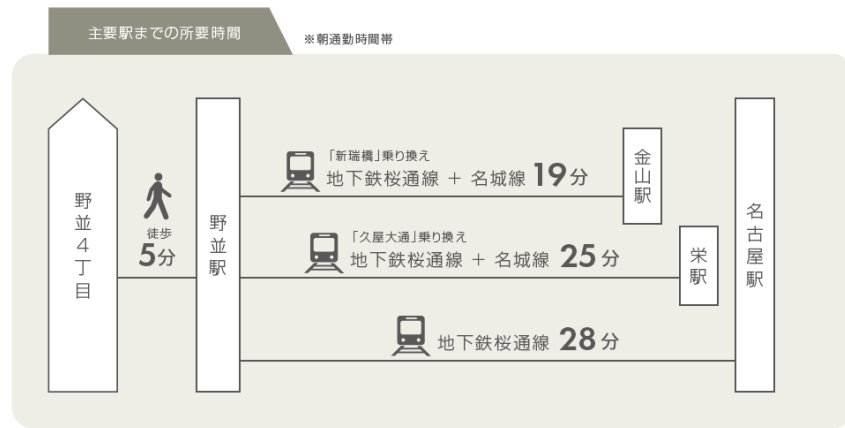
外観完成予想 CG

本件に関するお問い合わせ先
株式会社長谷工ホーム 販売管理部 販売管理課 桐井
052-269-1543

■「天白区野並プロジェクト」の特長

①最寄り駅まで徒歩5分、生活利便施設が揃った住みよいエリア

本物件は、地下鉄桜通線「野並」駅から徒歩5分に位置し、名古屋駅まで乗換えなしで約28分と名古屋都心へのアクセスが良好です。周辺には商業施設や医療施設、公園、郵便局が徒歩10分圏内にあるため、生活利便性が高く、暮らしやすい住環境です。

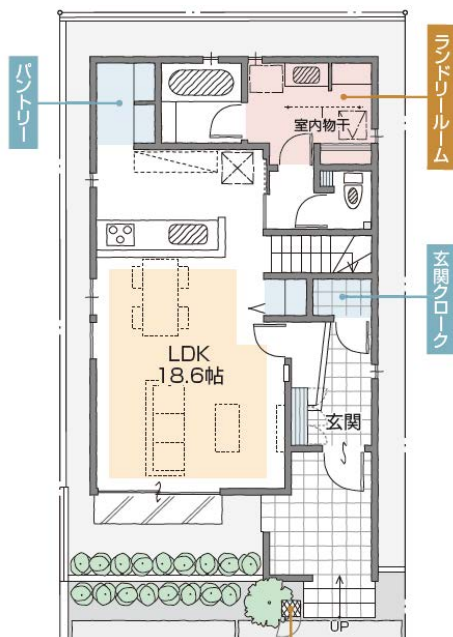


②家事が楽なプランニング

家のあちこちで行うことが当たり前だった家事。1つの空間に機能をまとめ、使いやすい位置に配置することで家事動線をコンパクトにし、暮らしの快適性を高めました。家事の効率化・時短により、趣味や家族と過ごす時間などの自由時間を確保することができます。

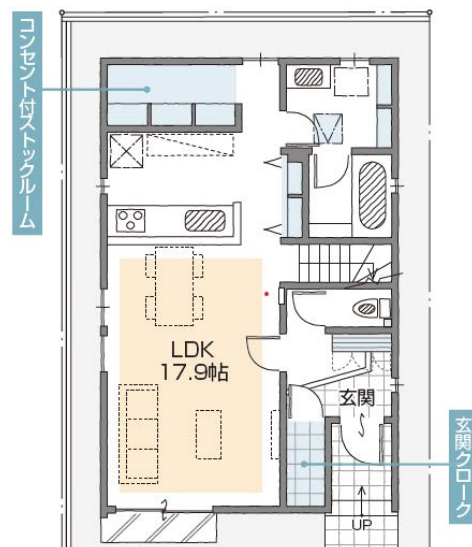
ランドリールーム

カウンターと物干し金具を設えた洗面室。
洗濯物を洗ってから畳むまでの作業を
1箇所で済ませることができます。



コンセント付きストックルーム

掃除機の充電やセカンド冷蔵庫なども
設置できる大容量収納。キッチンのすぐ
そばにあり、スムーズな動線が叶います。



③在宅時の不法侵入者対策『マモルバ』

『マモルバ』は、「防犯配慮壁」「防犯配慮ドア」「非常通知ボタン」を備えた、侵入強盗被害から入居者の安全を守るセキュリティ空間です。本物件ではマモルバを採用するほか、屋外センサーカメラやホームセキュリティーサービス（セコム）を採用しており、住まいの防犯性を高めています。

<p>POINT 1</p>	<p>防犯配慮壁</p>	<p>侵入方法となっている「たたき割り」は、バールやハンマーによって壁を破壊する手口です。壁を壊すことで部屋に入ってきます。</p> <p>強度UP 壁の下地には強度の高い合板を採用。バールやハンマーによる破壊に耐えられる強度を持たせています。また、強い壁はドアの外枠をしっかりと固めることができるので、こじ開け防止の効果をさらに高めます。</p> <p>柱増加 壁を支える柱の本数を増し、壁の強度を高めています。柱を増やすことで、壁に穴が開いても侵入しにくい構造としています。</p>
<p>POINT 2</p>	<p>防犯配慮ドア</p>	<p>侵入方法となっている「こじ開け」は、バールを使ってドアとドア枠の隙間を広げ、かんぬき部分を露出させて解錠する手口です。特別な技術が不要で短時間でおこなえるため、現在でもよく使われています。</p> <p>厚さUP バールやハンマーによる破壊に耐えるために、複数の板を重ねて破られにくい厚さを確保しています。</p> <p>3箇所 鍵を合計3箇所に設置することで強盗の侵入を一定時間防ぐことが可能となります。ドアの外枠は強度に優れた鉄製枠を採用、「こじ開け」がしにくい仕様としています。</p>
<p>POINT 3</p>	<p>非常通報ボタン</p>	<p>HELP 入居者が「マモルバ」に逃げ込んだ際、通信手段がない場合を想定し、「マモルバ」内に非常通報ボタンを設置しています。※ボタンを押すだけで、セキュリティ会社へ通報が届き、緊急対処スタッフが駆けつけるとともに、警察への通報もおこなわれます。</p>

※「マモルバ」は長谷工ホームホールディングス傘下(株)細田工務店の登録商標で、特許の出願をしています。

■現地案内図



■物件概要

所在地	名古屋市天白区野並四丁目 290 番・293 番
交通	名古屋市営地下鉄桜通線「野並」駅より徒歩 5 分 名古屋市営地下鉄桜通線「鳴子北」駅より徒歩 10 分 名古屋市バス「野並二丁目」停より徒歩 10 分
構造・規模	木造 2 階建
総戸数	3 戸
販売価格	未定
敷地面積	141.79 m ² ～145.58 m ²
延床面積	106.22 m ² ～111.55 m ²
地目	宅地
用途地域	第二種中高層住居専用地域
建ぺい率	60%
容積率	200%
建築確認番号	第 R07 確認建築愛建住セ 24150 号 他
設備	電気、都市ガス、公営水道、本下水
道路	南東側 6.5m
私道負担	無
竣工予定時期	2026 年 6 月
入居予定時期	2026 年 6 月
売主	株式会社長谷工ホーム 本社所在地：東京都杉並区阿佐谷南 3 丁目 35 番 21 号 名古屋支店：名古屋市中区栄 4 丁目 5 番 3 号 KDX 名古屋栄ビル 2 階 宅地建物取引業者免許：国土交通大臣（1）第 010363 号 一般社団法人全国住宅産業協会 首都圏不動産公正取引協議会加盟
設計・施工	株式会社ウッドフレンズ
販売代理	株式会社長谷工アーベスト
公式サイト	https://www.woodfriends.jp/property/project.php?proj_id=16038

※このご案内は「予告広告」です。販売開始まで契約・予約受付はできません。販売価格・販売区画数は未定です。販売開始予定：2026 年 6 月下旬。確定情報は、新規分譲広告にて明示いたします。詳細については、上記公式サイトをご確認ください。

売主



設計・施工

WOOD FRIENDS

販売代理

